

R1
1,5cm
1rtg.
6,5cm
1rtg.
12cm
1rtg.
1rtg.
10cm
20cm

greslap burkolat ragasztva, fugázva, vizes helyiségekben csúszásmentes kivitelben kent vízszigetelés (Mapegum WPS) vizes berendezések mögé, köntőfalakra 30cm-t felhordva, hajlateralító szalaggal (Mapeband) cementesztírh, falaknál körbe 1cm peremszigetelés, padlófűtés csövekkel PE fólia technológiai szigetelés oldalfalra is felhajtva 3+3+6cm több rétegű lépésálló hőszigetelés eltoldásban fektetve, Austrotherm AT-N100, talajnedvesség elleni szigetelés, Villas EO-G 4 F/K Extra teljes felületen lánvolvasztással
Pormex Rapid keelőtés szg. tartó beton hátsó vasalással C12/15-XN(H)-16-F1 tömörített kavicsfeltöltés Tr:95% tömörített altalaj

R2
1cm
1rtg.
7cm
1rtg.
12cm
1rtg.
10cm
20cm

min. 8mm-es AC4 kopálóságú laminált parketta, falaknál színazonos szegélyléccel min. 3mm-es laminált padló PE alátétfólia cementesztírh, falaknál körbe 1cm peremszigetelés, padlófűtés csövekkel PE fólia technológiai szigetelés oldalfalra is felhajtva 3+3+6cm több rétegű lépésálló hőszigetelés eltoldásban fektetve, Austrotherm AT-N100, talajnedvesség elleni szigetelés, Villas EO-G 4 F/K Extra teljes felületen lánvolvasztással
Pormex Rapid keelőtés szg. tartó beton hátsó vasalással C12/15-XN(H)-16-F1 tömörített kavicsfeltöltés Tr:95% tömörített altalaj

R3
1,5cm
1rtg.
5,5cm
1rtg.
4cm
24cm

greslap burkolat ragasztva, fugázva, vizes helyiségekben csúszásmentes kivitelben kent vízszigetelés (Mapegum WPS) vizes berendezések mögé, köntőfalakra 30cm-t felhordva, hajlateralító szalaggal (Mapeband) cementesztírh, falaknál körbe 1cm peremszigetelés, padlófűtés csövekkel PE fólia technológiai szigetelés oldalfalra is felhajtva lépésálló usztató réteg, Austrotherm AT-L4, előregyártott E gerendás, beton bélésertes földem, 5cm felbetonnal C25/30-XC1-24-F2 belső vakolat, glettelve, festve

R4
1cm
1rtg.
6cm
1rtg.
4cm
24cm

min. 8mm-es AC4 kopálóságú laminált parketta, falaknál színazonos szegélyléccel min. 3mm-es laminált padló PE alátétfólia cementesztírh, falaknál körbe 1cm peremszigetelés, padlófűtés csövekkel PE fólia technológiai szigetelés oldalfalra is felhajtva lépésálló usztató réteg, Austrotherm AT-L4, előregyártott E gerendás, beton bélésertes földem, 5cm felbetonnal C25/30-XC1-24-F2 belső vakolat, glettelve, festve

R5
1rtg.
1rtg.
5-15cm
25cm
1rtg.
24cm

Elasztóvízell E-PV 4 S/K Extra vízszigetelés, teljes felületen lánvolvasztással Villas P-V 2700 T/D vízszigetelés, sávosan ragasztva Pormex Rapid keelőtés lejtetben C12/15-XN(H)-16-F2, 20m2-ként dilatáció alatta kikönykítésként 5sor 2cm-es Austrotherm AT-N100 expandált hőszigetelés lépésálló usztató réteg, Austrotherm AT-L4, előregyártott E gerendás, beton bélésertes földem, 5cm felbetonnal C25/30-XC1-24-F2 belső vakolat, glettelve, festve

R6
1,5cm
2rtg.
5-7cm
1rtg.
15cm
24cm
10cm

csúszásmentes fagyálló greslap burkolat flexibilis ragasztóban, fugázva, oldalfalra 10cm burkolattal azonos lábazat ragasztva kültérbe alkalmas kent vízszigetelés (2x1mm Mapeelastic), 30cm-t falra is felhordva, hajlateralító szalaggal (Mapeband) lejtetben, falaknál körbe 1cm peremszigetelés PE fólia technológiai szigetelés oldalfalra is felhajtva lépésálló expandált hőszigetelés, Austrotherm AT-N150 monolit vasbeton földem C25/30-XC1-24-F2 EPS80 hőszigetelés mennyezetre ragasztva és dűbelezve, Austrotherm AT-H80 homlokzati nemesvakolat rendszerben

R7
1,5cm
2rtg.
5-7cm
1rtg.
5cm
19cm
10cm

csúszásmentes fagyálló greslap burkolat flexibilis ragasztóban, fugázva, oldalfalra 10cm burkolattal azonos lábazat ragasztva kültérbe alkalmas kent vízszigetelés (2x1mm Mapeelastic), 30cm-t falra is felhordva, hajlateralító szalaggal (Mapeband) lejtetben, falaknál körbe 1cm peremszigetelés PE fólia technológiai szigetelés oldalfalra is felhajtva lépésálló poliuretán hőszigetelés, Bachl PIR KN monolit vasbeton földem C25/30-XC1-24-F2 EPS80 hőszigetelés mennyezetre ragasztva és dűbelezve, Austrotherm AT-H80 homlokzati nemesvakolat rendszerben

R8
1,5cm
2rtg.
5-7cm
1rtg.
15cm
25mm
12cm
1rtg.
30cm
1cm

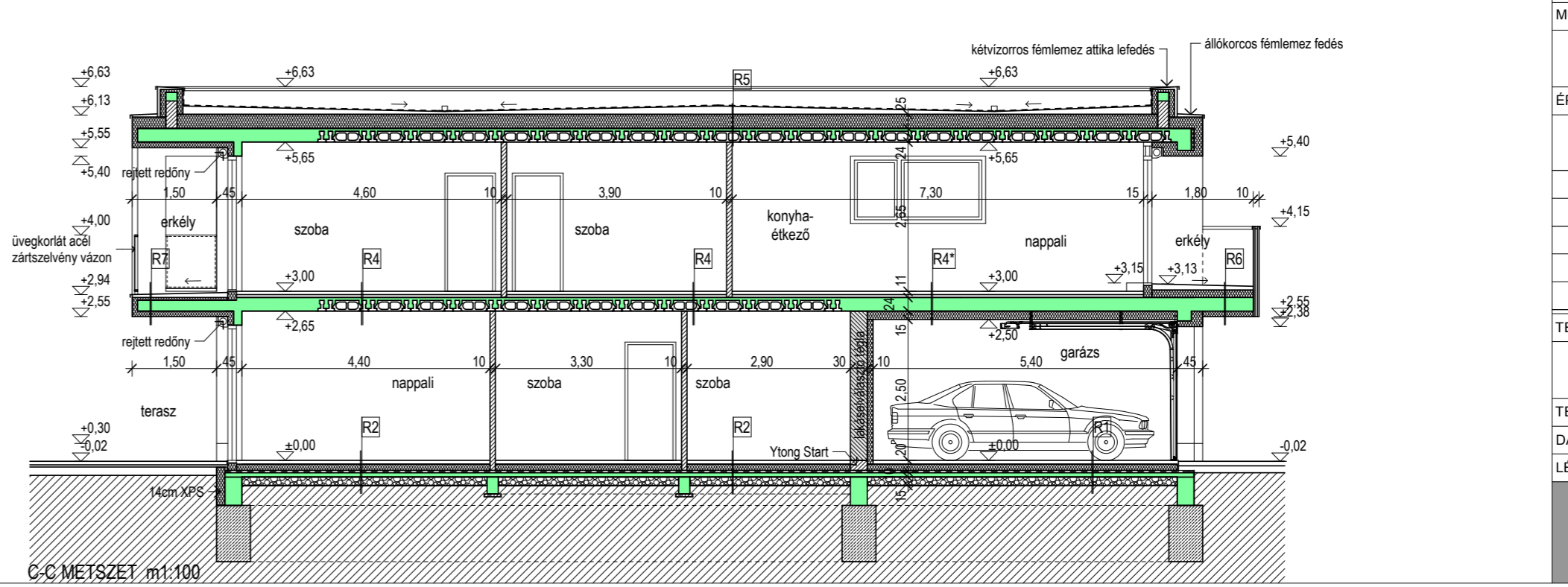
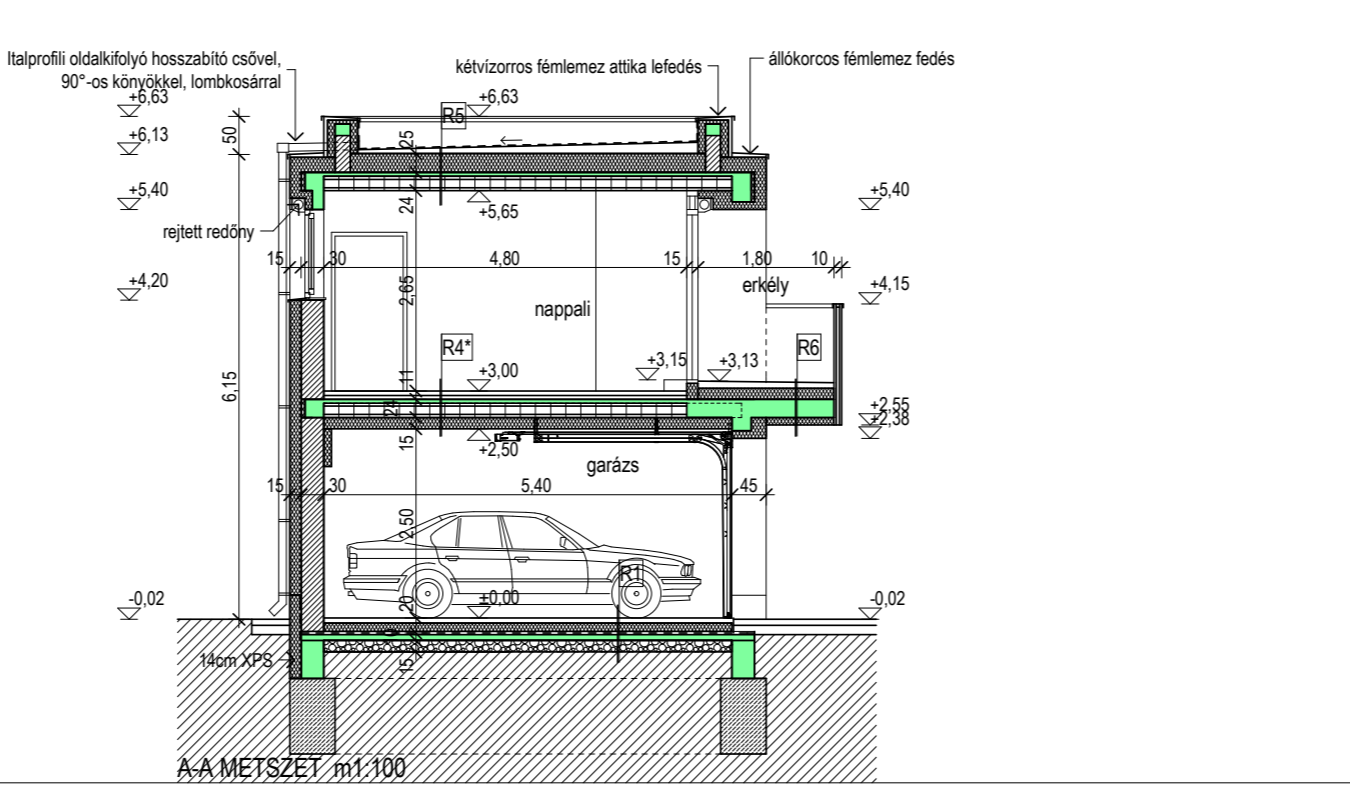
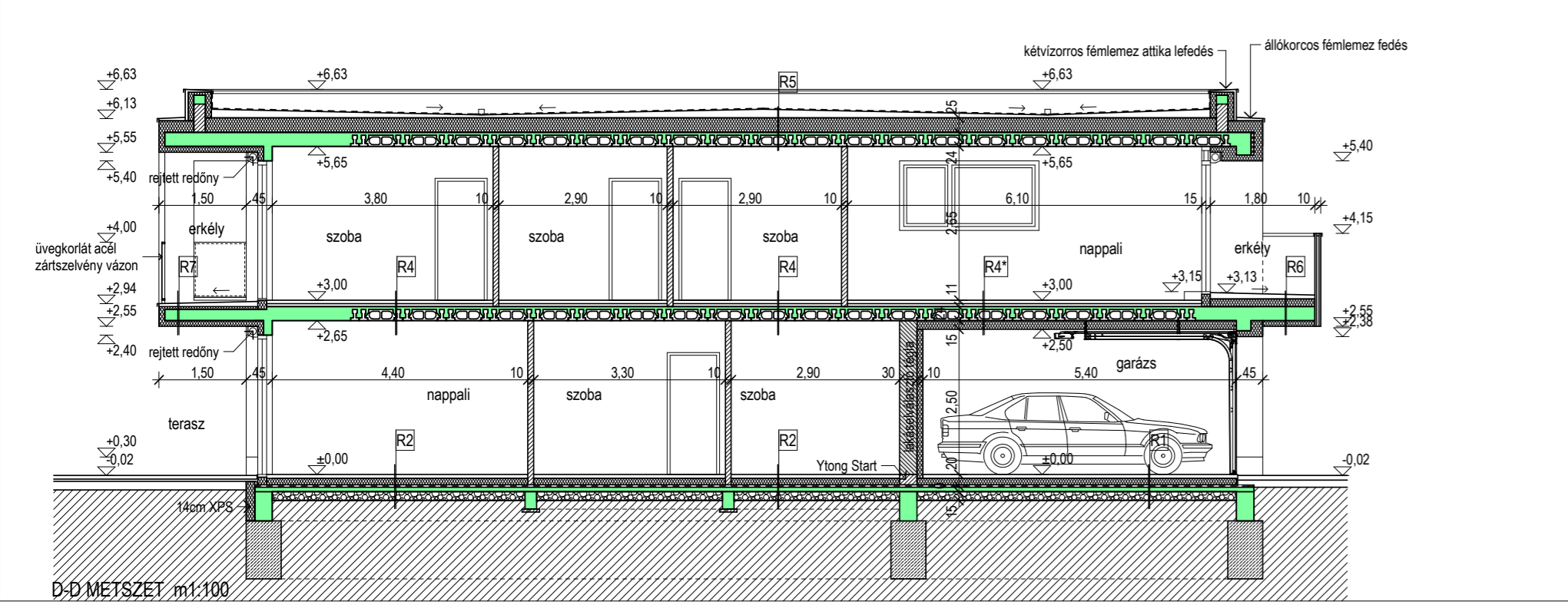
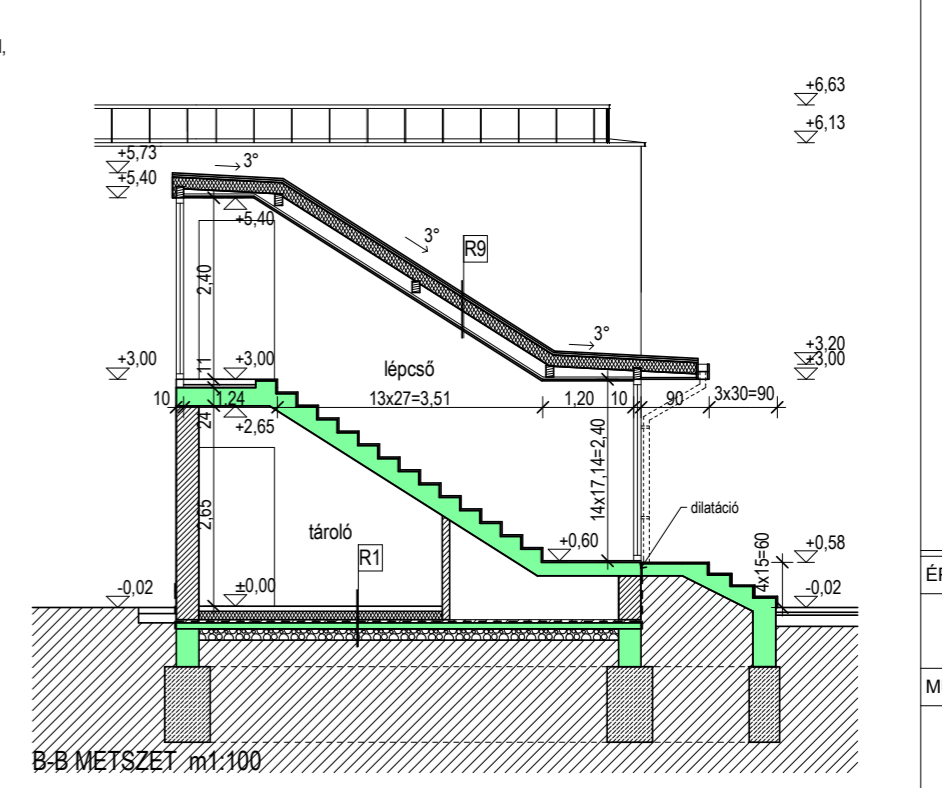
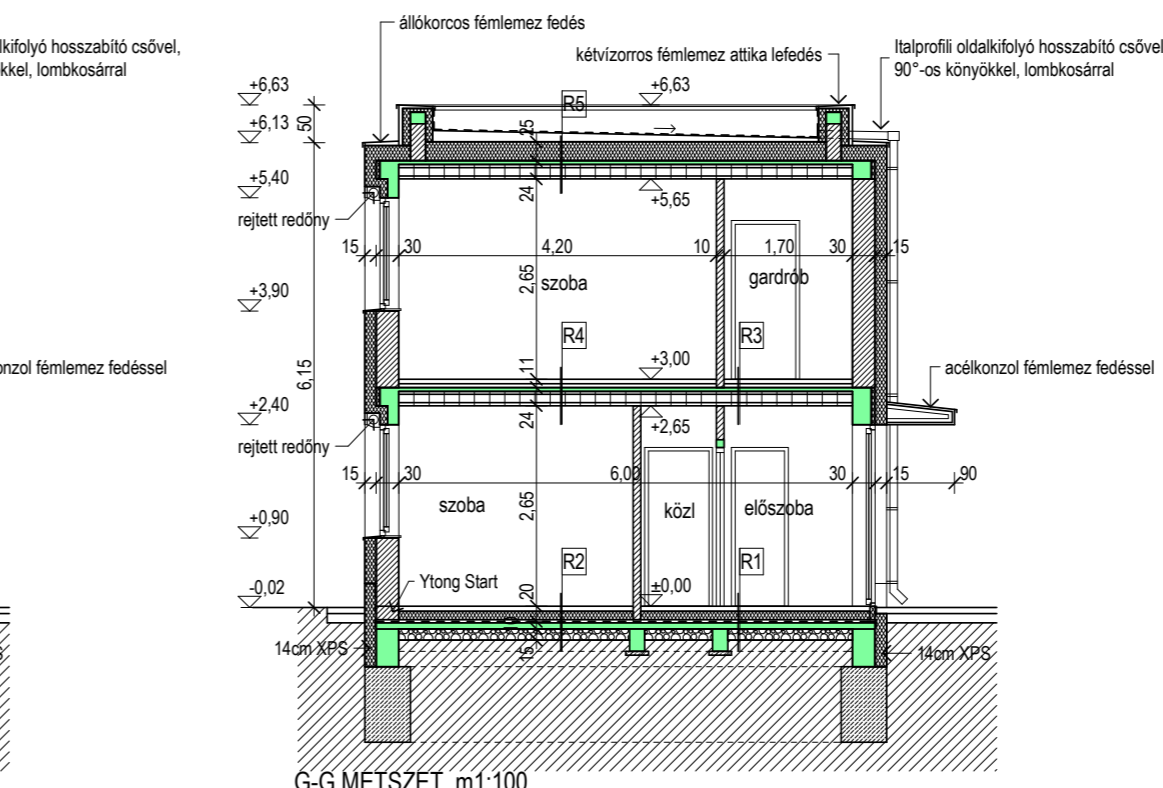
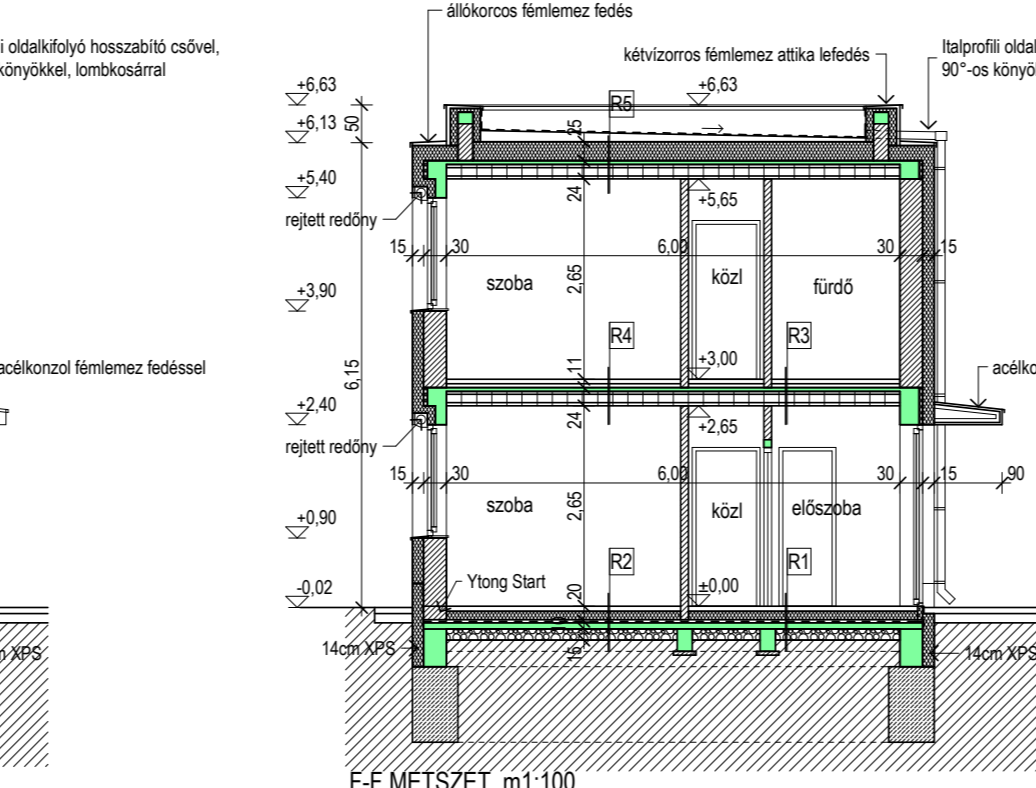
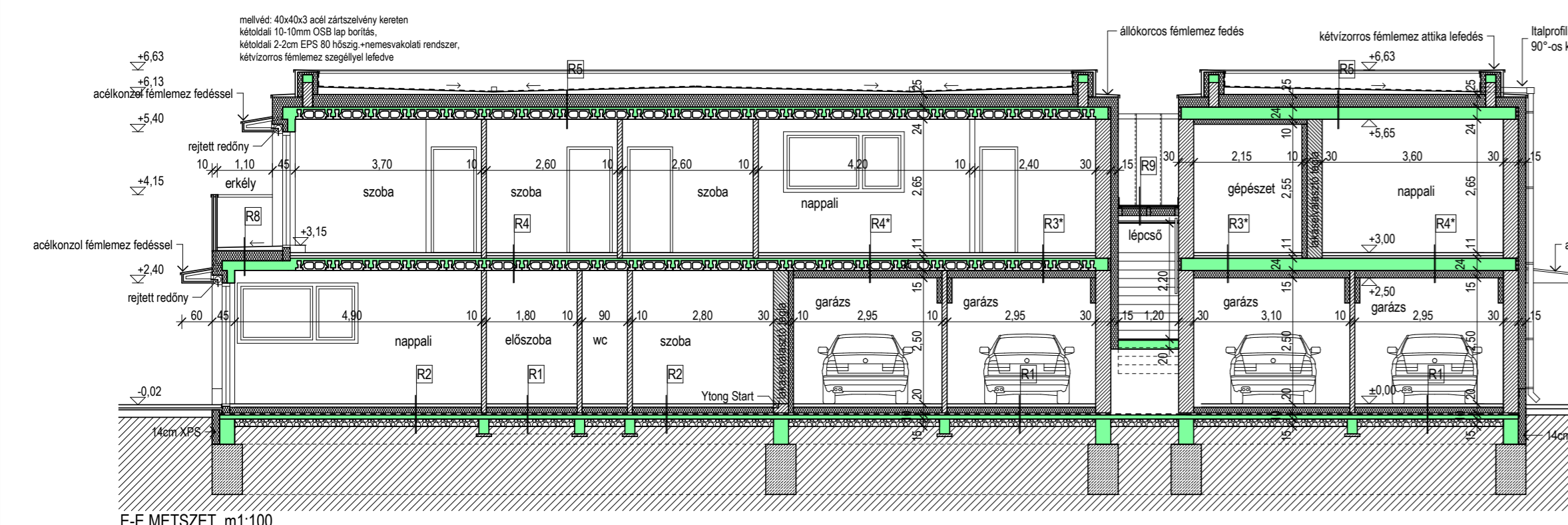
csúszásmentes fagyálló greslap burkolat flexibilis ragasztóban, fugázva, oldalfalra 10cm burkolattal azonos lábazat ragasztva kültérbe alkalmas kent vízszigetelés (2x1mm Mapeelastic), 30cm-t falra is felhordva, hajlateralító szalaggal (Mapeband) lejtetben, falaknál körbe 1cm peremszigetelés PE fólia technológiai szigetelés oldalfalra is felhajtva lépésálló poliuretán hőszigetelés, Bachl PIR KN monolit vasbeton földem C25/30-XC1-24-F2 EPS80 hőszigetelés mennyezetre ragasztva és dűbelezve, Austrotherm AT-H80 homlokzati nemesvakolat rendszerben

R9
2,4cm
3cm
1rtg.
15cm
5cm

állókörös fémlémez fedés hézagos szőrös deszkázat 5/3cm ellenlécek között kiszellőztetett légrés tetőfólia 7,5/15cm szarufák között 15cm Rockwool Multirock 1rtg. 12,5mm gipszkarton almennyezet, CD profil, direktfüggesztővel glettelés, festés

FALRÉTEGRENDEK:
F1 (vakolatlos homlokzat) nemesvakolati rendszer EPS80 hőszigetelés felragasztva és dűbelezve, Austrotherm AT-H80 kiegyenlítő-tömítő alapvakolat, smirolás Porotherm 30NF téglafal, M100 falazóhabarcsban belső oldali vakolat, glettelve, festve
F2 (faburkolatos homlokzat) famintás Fundermax MAX Exterior kompaktlemez homlokzati burkolat átszellőztetett légrés fém tartóvázak között kasirozott közelpapot homlokzati hőszigetelés, Rockwool Fixrock FB1 kiegyenlítő-tömítő alapvakolat, smirolás Porotherm 30NF téglafal, M100 falazóhabarcsban belső oldali vakolat, glettelve, festve

Ananyagjelölések
tervezett téglaszervezet
tervezett hanggátló téglaszervezet
tervezett vasbeton szerkezet
tervezett beton szerkezet
tervezett hőszigetelés
tervezett kavicsfeltöltés



TÉRSTRUKTÚRA
ÉPÍTÉS STÚDIÓ KFT.
Székhely: 4030 DEBRECEN, DUSKÁS F. U. 11.
Levelezési cím: 4030 DEBRECEN, TUTAJ U. 8.
+36-30-443 99 90 terstruktura@t-online.hu

ÉPÍTŐTŐ:
AGRÁRHÁZ PROFIT KFT.
4032 DEBRECEN, TARJÁN U. 90.

MUNKA MEGNEVEZÉSE:
6 LAKÁSOS TÁRSASHÁZ ÉPÍTÉSE

MUNKA CÍME:
DEBRECEN, HANGYÁS UTCA 4. HRSZ: 22133/29

ÉPÍTÉS TERVEZŐ:
NOVÁK RÓBERT **É-09-0599**

TERV MEGNEVEZÉSE:
METSZETEK

TERVEZŐTŐ:
DÁTUM: 2019. dec.
LÉPTÉK: m 1:100

E-03