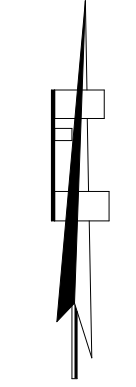




ADATOK:
 TELEK TERÜLETE: 720 m²
 BÉPÍTETT ALAPTERÜLET: 196.02 m²
 BÉPÍTETTSÉG: 27.23 %
 BURKOLT FELÜLET: 89.95 m²
 ZÖLDTERÜLET: 434.03 m² (60.28 %)
 ÉPÜLETMAGASSÁG: 3.60 m
 FSZ - I PADLÓVONAL: +0.45 m
 ÉPÜLET KÖRÜLI JÁRDA: ±0.00 m
 RENDEZETT TEREPSZINT: -0.03 m
 ÉPÍTÉSI ÖVEZET: Lke-L/6
 REL. ±0.00 AZ INGATLANON LÉVŐ
 VÍZÓRAKNA FEDLAPJÁNAK SZINTJE



← jelölés fogalm.
 ← jel. fogalm.