

J1 Járda burkolat

- 4 cm kiselemes beton térkő burkolat
- 2 cm ágyazóhomok
- 10 cm homokos kavics talajjavító és fagyvédő rtg
- cm termett talaj

P1 Földszinti padló

- 1⁵ cm kerámia burkolat + rag. + kiegyenlítés vagy lam.park.
- 7 cm vasalt aljzatbeton, dilatálva, peremszigeteléssel ellátva, simára lehúzva, kiálló kavicszemcséktől és fészkektől mentesen kialakítva
- 1 rtg 0² mm vtg PE fólia technológiai szigetelés
- 12 cm lépésálló polisztirol úsztatórtg
- 1 rtg 4 mm vtg SBS modifikált bitumenes lemez talajnedvesség elleni szigetelés
- 1 rtg hideg bitumenmáz kellősítés
- 10 cm szerelőbeton
- 15 cm tömörített kavicsfeltöltés
- 1 rtg 136 g/m² felülettömegű geotextília szűrőréteg
- 10 cm bányahomok feltöltés
- cm termett talaj

P2 Közbenő födém

- 1 cm kerámia / laminált parketta+habfólia
- 1 rtg padlókiegyenlítő rtg
- 4 cm aljzatbeton, dilatálva, peremszigeteléssel ellátva, simára lehúzva, kiálló kavicszemcséktől és fészkektől mentesen kialakítva
- 1 rtg 0² mm vtg PE fólia technológiai szigetelés
- 3 cm lépésálló EPS úsztatórtg
- 20 cm monolit vasbeton födém, stat. tervek szerint
- cm mennyezeti csiszolás
- cm glettelés (2 rtg), festés

P3 Padlás födém

- 1 rtg páraáteresztő fólia
- 30 cm lépésálló ásványgyapot hőszigetelés
- 20 cm monolit vasbeton födém, stat. tervek szerint
- cm mennyezeti csiszolás
- cm glettelés (2 rtg), festés

P4 Hőszigetelt tetőtéri födém

- 1 rtg páraáteresztő fólia
- 5 cm ásványgyapot hőszigetelés
- 15 cm 2x5/15 cm fogópár, közötté ásványgyapot hőszigetelés
- 10 cm gipszkarton tartóváz, közötté ásványgyapot hőszigetelés
- 1 cm párafékező fólia
- 2⁵ cm tűzgátló gipszkarton burkolat (2 rtg×1²⁵ cm)
- cm glettelés (2 rtg), festés

F1 Külső főfal

- 0⁷ cm homlokzati vakolatrendszer
 - ragasztóhabarcs + üvegszövet háló
 - vakolat alapozórtg
 - színezővakolat
- 15 cm EPS polisztirolhab hőszigetelés, ragasztással és dübelezéssel rögzítve
- 0⁵ cm rendszerragasztó
- 0⁵ cm mészhabarcs faldörzsölés felületkiegyenlítés
- 30 cm vázkerámia falazóblokk
- 1 cm belső vakolat
- cm glettelés (2 rtg), festés

F2 Lábazati fal

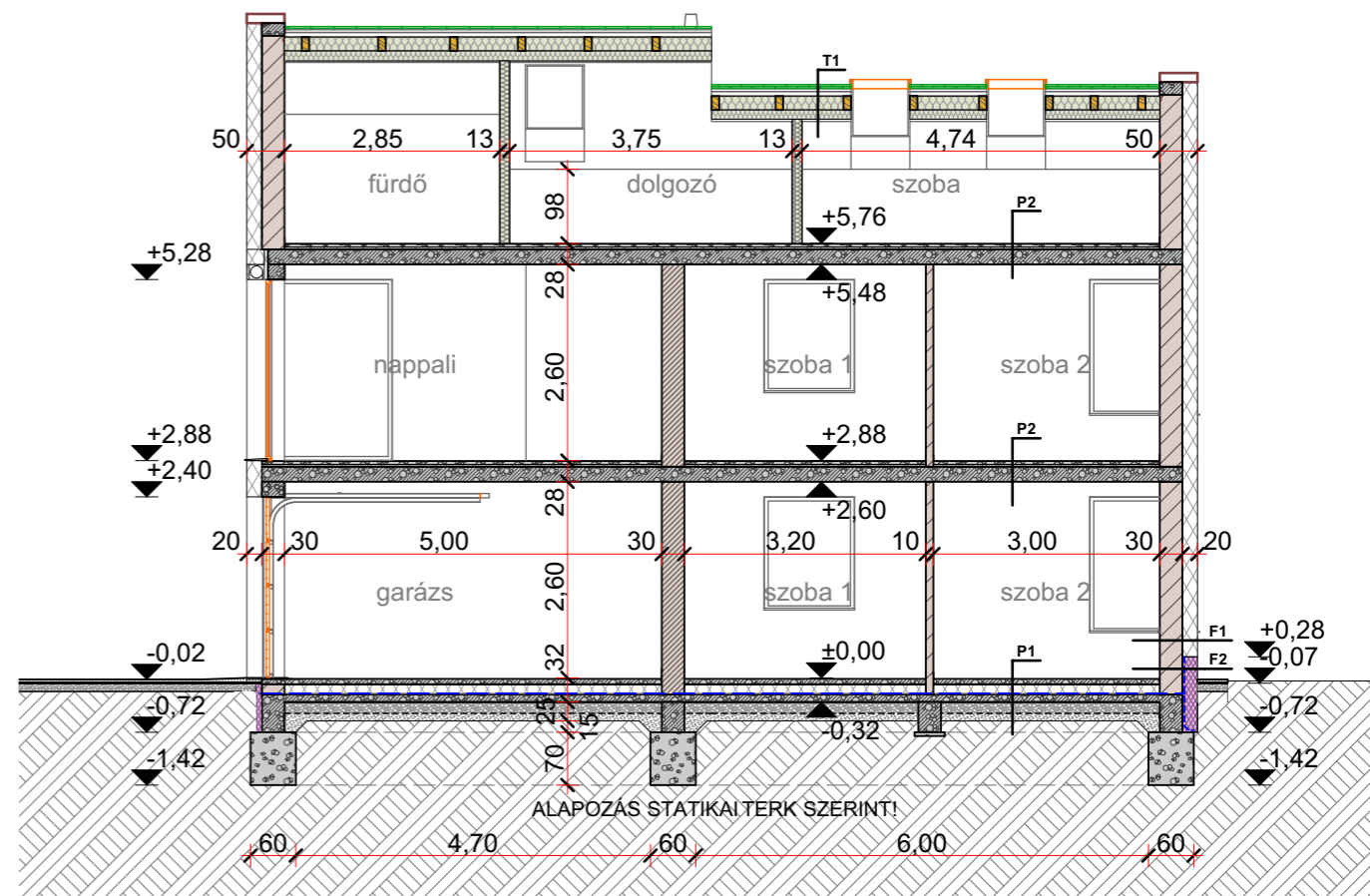
- 1 rtg középszemcsés műgyanta lábazati vakolatrendszer
- 20 cm XPS polisztirolhab lábazati hőszigetelés, ragasztással és dübelezéssel rögzítve
- 0⁵ cm rendszerragasztó
- 1 rtg 4 mm vtg SBS modifikált bitumenes lemez talajnedvesség elleni szigetelés
- 1 rtg hideg bitumenmáz kellősítés
- 0⁵ cm cementhabarcs faldörzsölés felületkiegyenlítés
- 30 cm vázkerámia falazóblokk
- 1 cm belső vakolat
- cm glettelés (2 rtg), festés

F3 Padlás külső főfal

- 0⁷ cm homlokzati vakolatrendszer
 - ragasztóhabarcs + üvegszövet háló
 - vakolat alapozórtg
 - színezővakolat
- 15 cm EPS polisztirolhab hőszigetelés, ragasztással és dübelezéssel rögzítve
- 0⁵ cm rendszerragasztó
- 0⁵ cm mészhabarcs faldörzsölés felületkiegyenlítés
- 30 cm vázkerámia falazóblokk
- 0⁵ cm faldörzsölés
- 0⁵ cm rendszerragasztó
- 15 cm ásványgyapot hőszigetelés
- 1 rtg páraáteresztő fólia

T1 Tető

- cm beton cserépfedés
- 3 cm 5/3 cm lécezés
- 5 cm 5/5 cm ellenléc
- 1 cm páraáteresztő fólia
- 15 cm 7⁵/15 cm keresztmetszetű impregnált, láng- és gombamentesített szaruzat, közötté szálal hőszigetelés
- 1 rtg párazáró fólia
- 10 cm gipszkarton profil, közötté kiegészítő szálal hőszigetelés
- 2⁵ cm tűzgátló gipszkarton burkolat (2 rtg×1²⁵ cm)
- cm glettelés (2 rtg), festés



C

1:100

Építész		C-C metszet	
Tervezőiroda Kft. Debrecen, Építők útja 8. sz.		Építmény: 3 lakást + 3 gépkocsitárolót magába foglaló lakóépület	
építész tervező:	helyszín: Debrecen, Dembinszky u. 16.	hrsz.: 5737	tartószerkezeti tervező:
Boháty Edit tervező szakmérnök É 09-0027 Debrecen, Építők útja 8. sz.	tervfajta: engedélyezési terv	méretarány: 1:100	elektromos tervező:
Pálfy György tervező É3 09-0383 Debrecen, Építők útja 8. sz.	építető(k): Robex Projekt Kft.	készült: 2020.09.	épületgépészeti tervező:
	cím(ük): 1138 Budapest, Párkány u. 28. X/62.	fájl:	
	építető(k) aláírása(i):	terv jelle: E - 6	